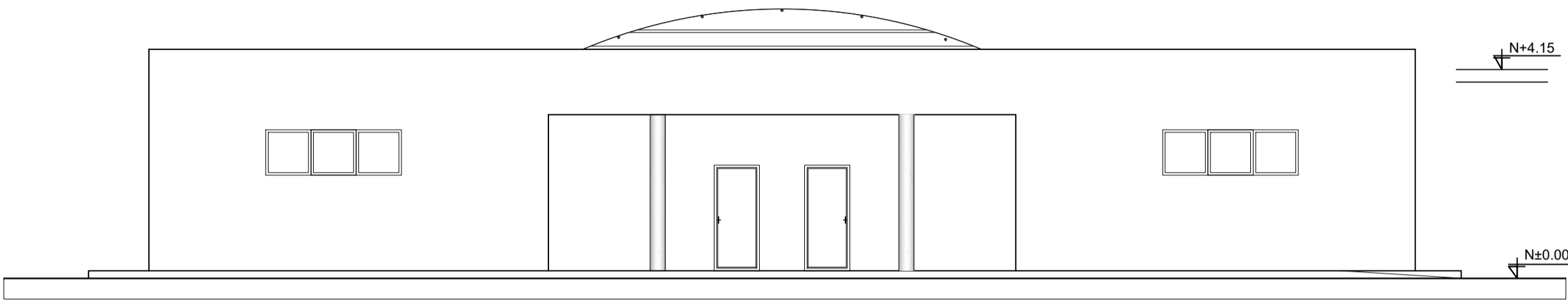
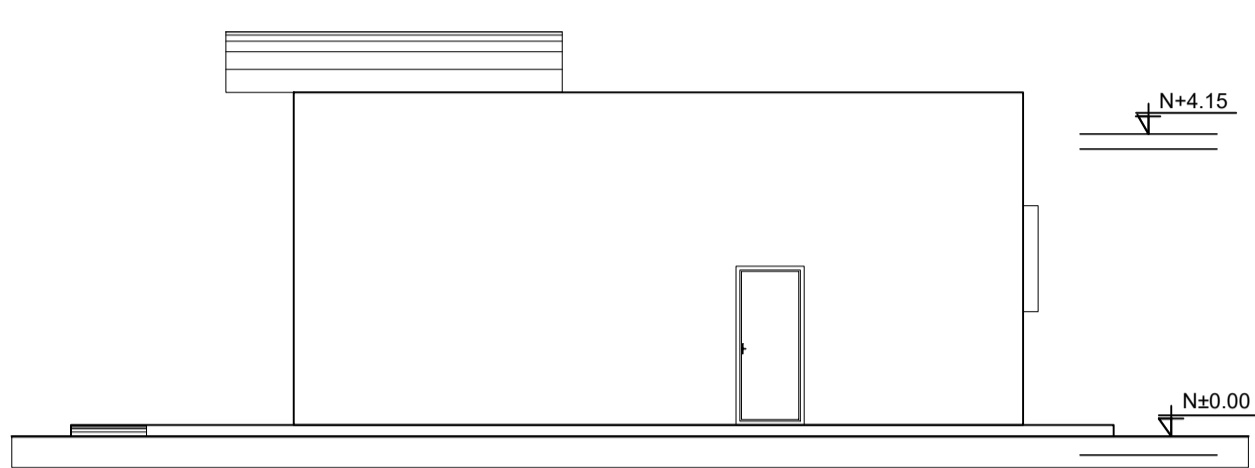


BLOQUE LAB. FISICA Y QUIMICA



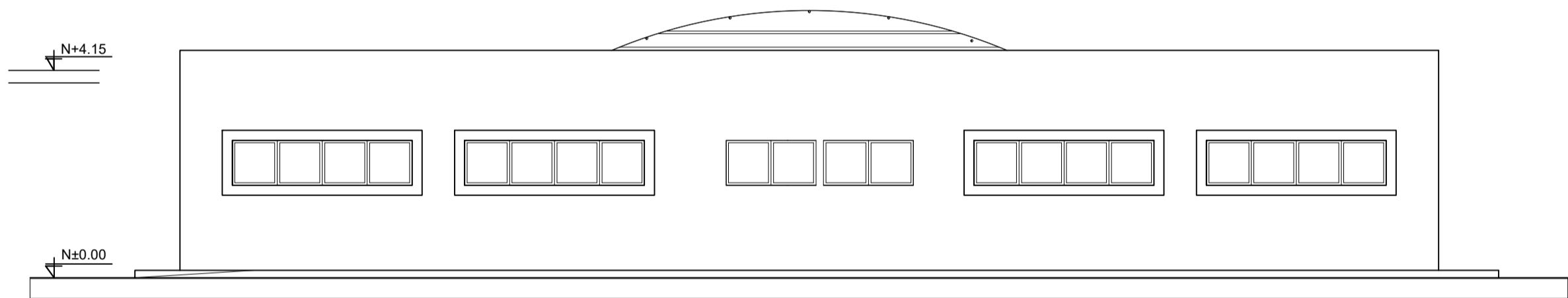
FACHADA FRONTAL

ESCALA 1:100



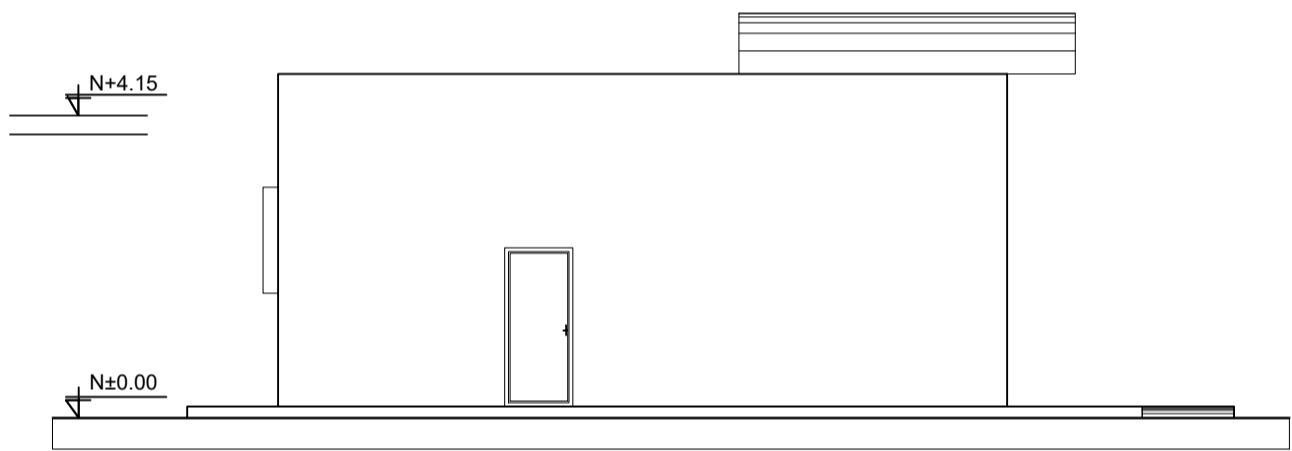
FACHADA LATERAL DERECHA

ESCALA 1:100



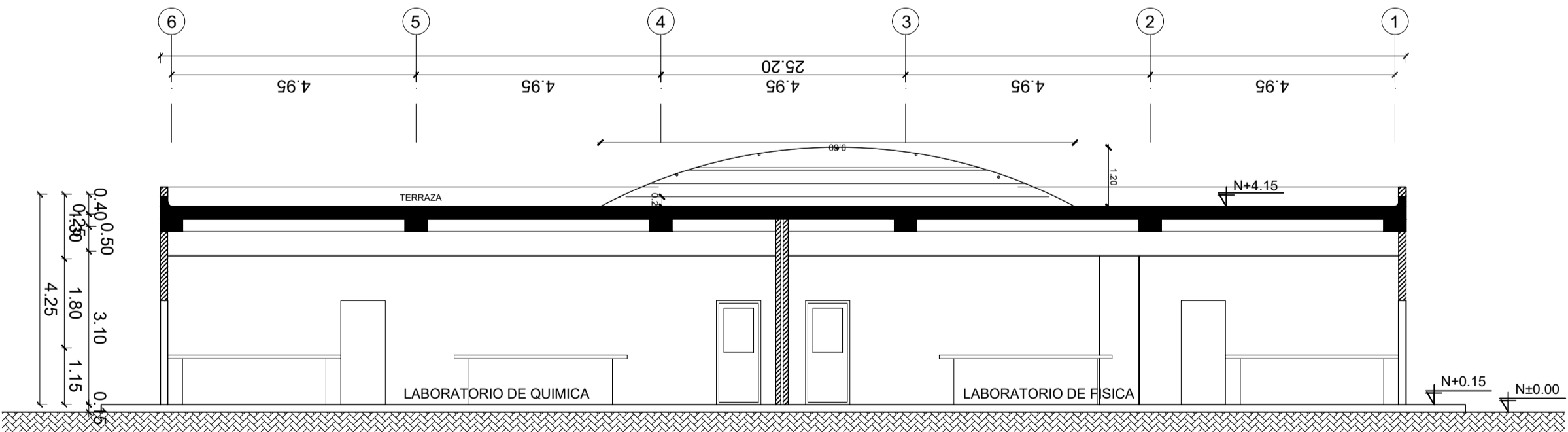
FACHADA POSTERIOR

ESCALA 1:100



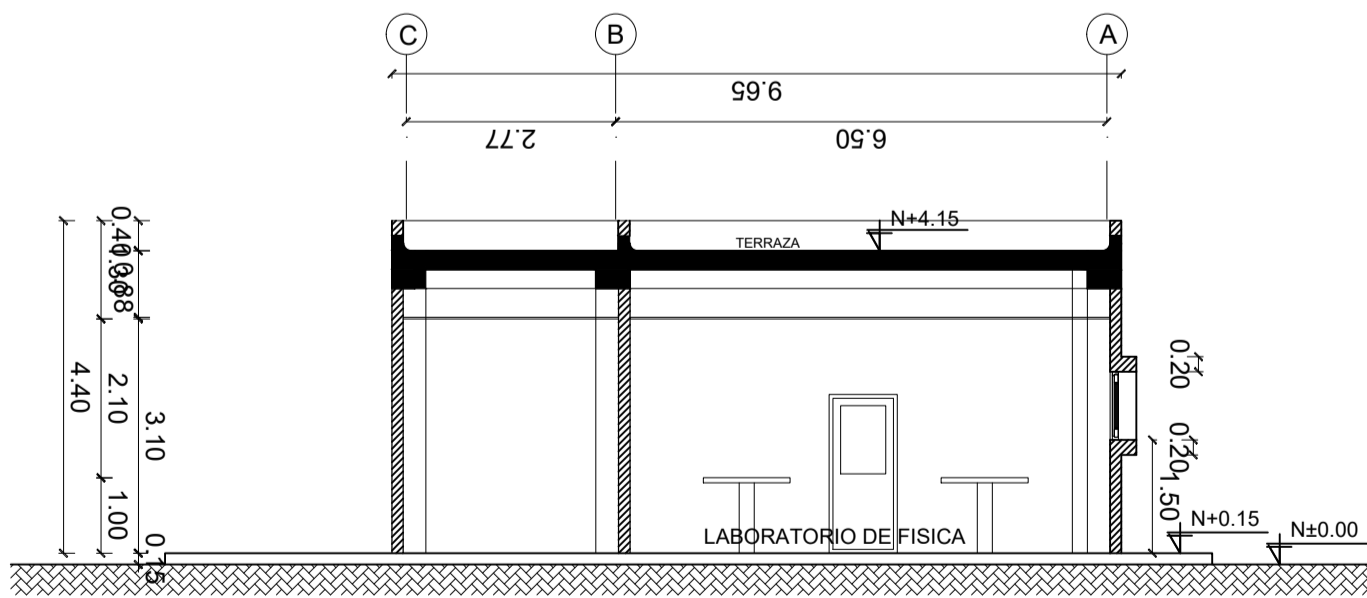
FACHADA LATERAL IZQUIERDA

ESCALA 1:100



CORTE A-A"

ESCALA 1:100



CORTE B-B"

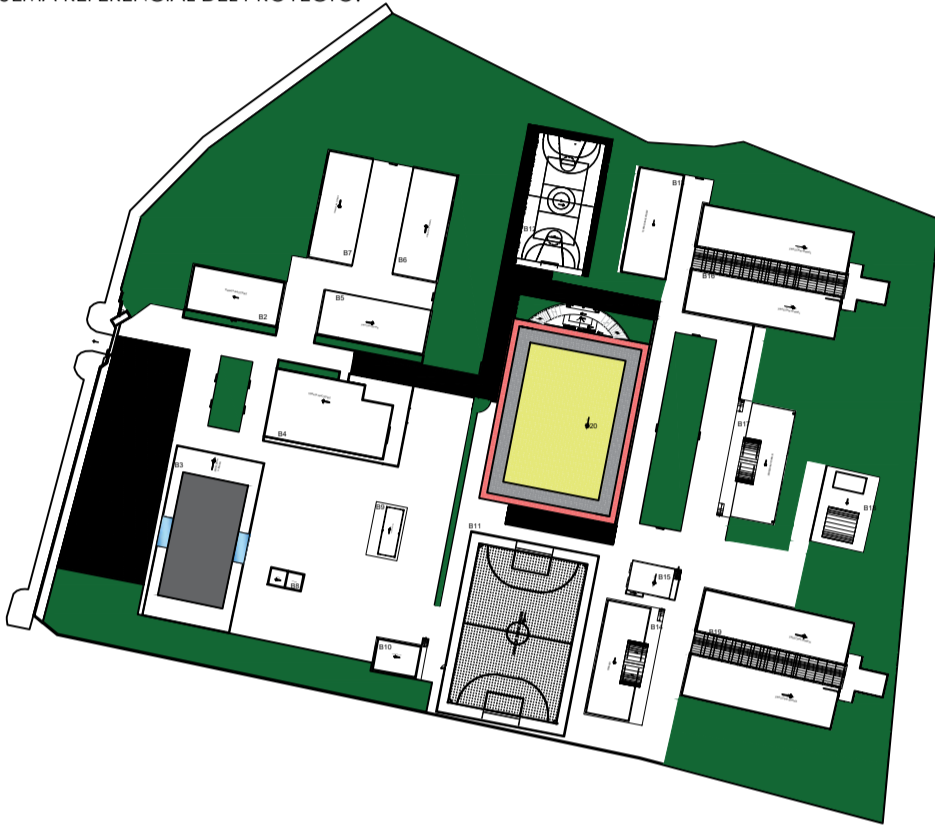
ESCALA 1:100



ING. JULIO CESAR ZAMBRANO ZAMBRANO
DIRECTOR DE TRANSPORTE Y OBRAS PÚBLICAS DISTRITAL DE MANABÍ

ARQ. JUAN PABLO VILLAFUERTE
DIRECTOR NACIONAL DE INFRAESTRUCTURA FÍSICA

ESQUEMA REFERENCIAL DEL PROYECTO:



PROYECTO:

"UNIDAD EDUCATIVA ESTANDARIZADA DEL MILENIO "
CAMPOZANO

UBICACIÓN:

MANABÍ
PROVINCIA

PAJAN
CANTÓN

CAMPUZANO
PARROQUIA

TIPOLOGÍA:

MAYOR

CONTIENE:

LAB. FISICA Y QUIMICA
PLANTAS, FACHADAS Y CORTES

ESCALA:

INDICADAS

FECHA:

NOVIEMBRE 2022

LÁMINA N.º

AR-19

DIBUJADO POR:

ING. KENIN MERCHAN

ELABORADO POR:

ARQ. DIEGO AVILES

SELLOS MUNICIPALES: